



KLAIPĖDOS MIESTO  
VISUOMENĖS  
SVEIKATOS BIURAS

# Klaipėdos „Saulutės“ mokyklos-darželio moksleivių sveikatos būklė ir rekomendacijos ją pagerinti 2024/2025

Parengė: Visuomenės sveikatos specialistė

Rima Panumytė

# PROFILAKTINIAI SVEIKATOS PATIKRINIMAI (1)

---

- Vadovaujantis Lietuvos Respublikos sveikatos apsaugos ministro įsakymu Nr. V-951 „Dėl elektroninės statistinės apskaitos formos Nr. E027-1 „Mokinio sveikatos pažymėjimas“ patvirtinimo“ pažymėjimas turi būti atnaujinamas kasmet.
- Pažymėjimą sudaro I dalis „Sveikatos būklės įvertinimas“ ir II dalis „Dantų ir žandikaulių būklės įvertinimas“.
- Pažymėjimo II dalį „Dantų ir žandikaulių būklės įvertinimas“ pildo gydytojas odontologas arba gydytojas odontologas specialistas, arba burnos higienistas.
- Pažymėjimo I ir II dalies pildymo eiliškumas nėra svarbus, tačiau ESPBI IS (elektroninės sveikatos paslaugų ir bendradarbiavimo infrastruktūros informacinėje sistemoje) turi būti pateiktos abi užpildytos dalys.

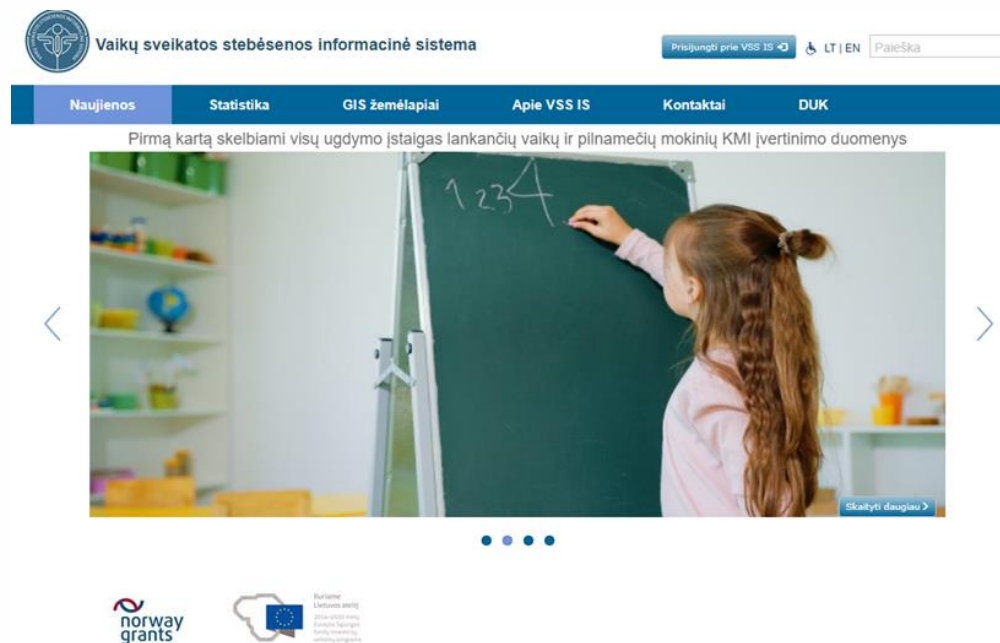
# PROFILAKTINIAI SVEIKATOS PATIKRINIMAI (2)

---

- Kasmetinių vaikų profilaktinių patikrinimų duomenys reikalingi kryptingai planuoti ir įgyvendinti sveikatos priežiūrą įstaigoje, organizuoti tikslesnes sveikatos stiprinimo priemones, susijusias su ligų ir traumų profilaktika.

# PROFILAKTINIAI SVEIKATOS PATIKRINIMAI (3)

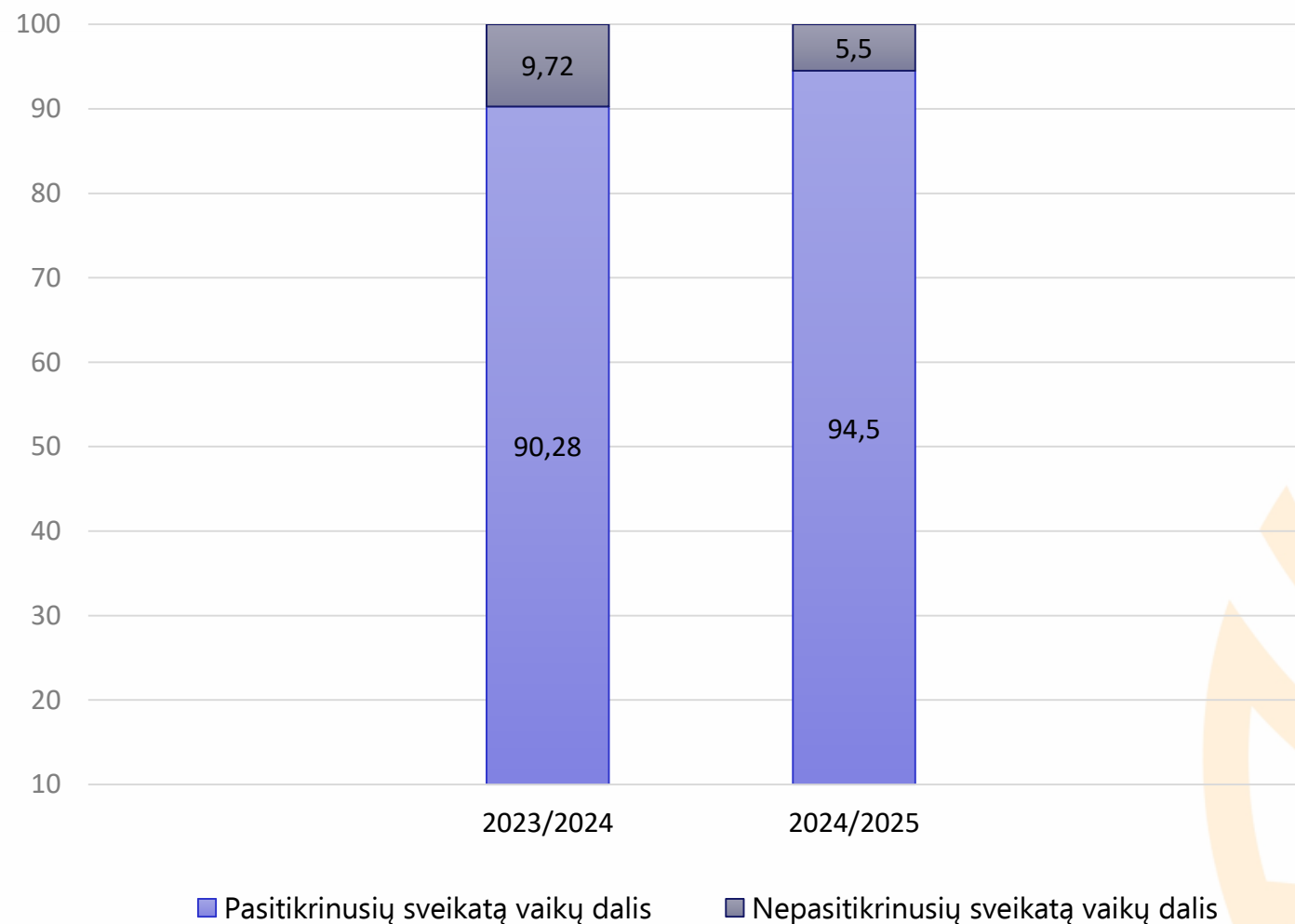
- Elektroniniu būdu užpildytas ir pasirašytas vaiko sveikatos pažymėjimas patenka į Elektroninę sveikatos paslaugų ir bendradarbiavimo infrastruktūros informacinę sistemą, iš kurios yra perduodamas į Higienos instituto Vaikų sveikatos stebėsenos informacinę sistemą (VSS IS).
- Su šia sistema dirba visuomenės sveikatos specialistai, vykdantys visuomenės sveikatos priežiūrą ugdymo įstaigose.



The background features several overlapping, wavy, light blue lines that create a sense of movement and depth. In the upper left and middle right areas, there are faint, stylized illustrations of hands reaching out or holding each other, rendered in a darker shade of blue. The overall aesthetic is clean, modern, and health-oriented.

# **VAIKAI PASITIKRINĘ SVEIKATĄ**

# PASITIKRINUSIŲJŲ IR NEPASITIKRINUSIŲJŲ SVEIKATĄ VAIKŲ POKYČIAI 2024-2025M. (PROC.)



# PASITIKRINUŠIŲJŲ IR NEPASITIKRINUSIŲJŲ SVEIKATĄ VAIKŲ POKYČIAI

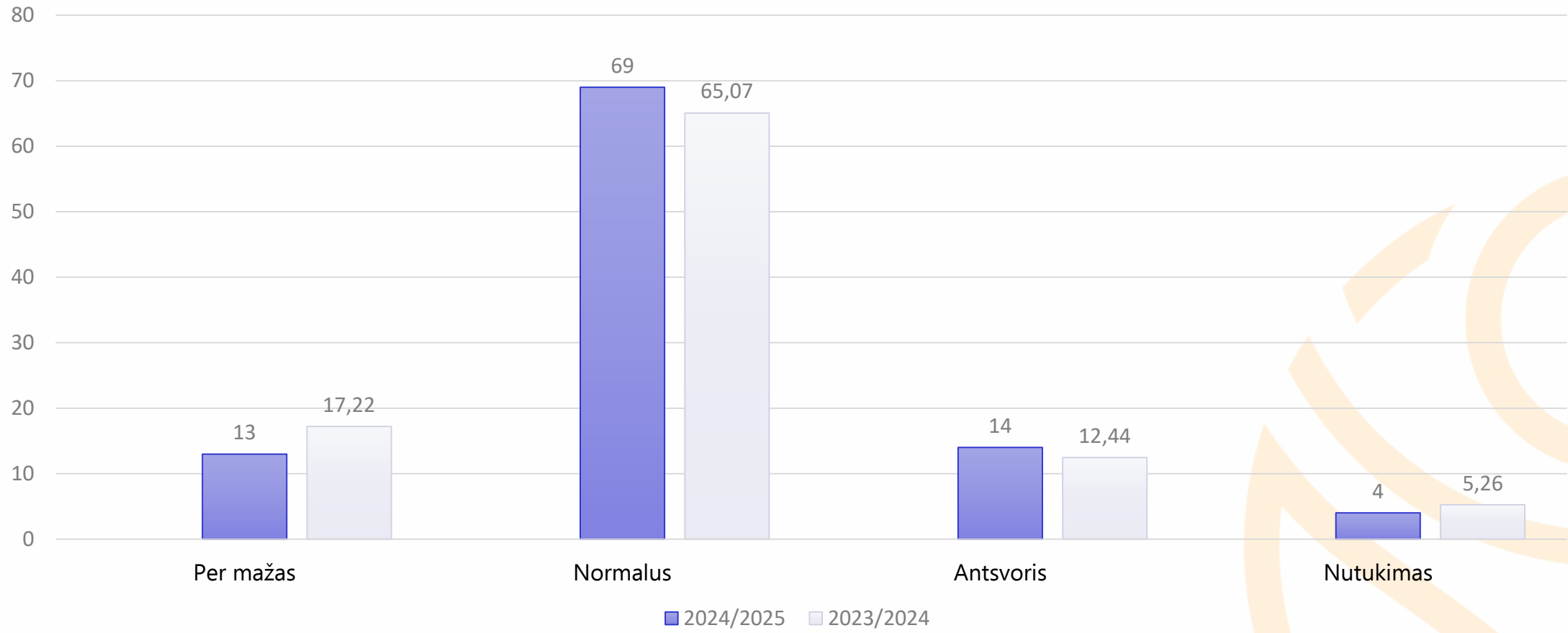
- 9 vaikų yra nurodytos bendrosios rekomendacijos dalyvavimui ugdymo veikloje;
- 2 vaikams nurodytos specialiosios rekomendacijos.
- 2 moksleiviams nustatytos alergijos, bet iš jų niekam nereikalingas pritaikytas maitinimas;
- 4 vaikams reikalingos logopedo pamokėlės.

The background of the slide features several thick, overlapping, wavy lines in various shades of blue, ranging from light to dark. These lines flow across the page, creating a sense of movement and depth. The overall aesthetic is clean and modern.

# **KŪNO MASĖS INDEKSAS (TOLIAU – KMI)**

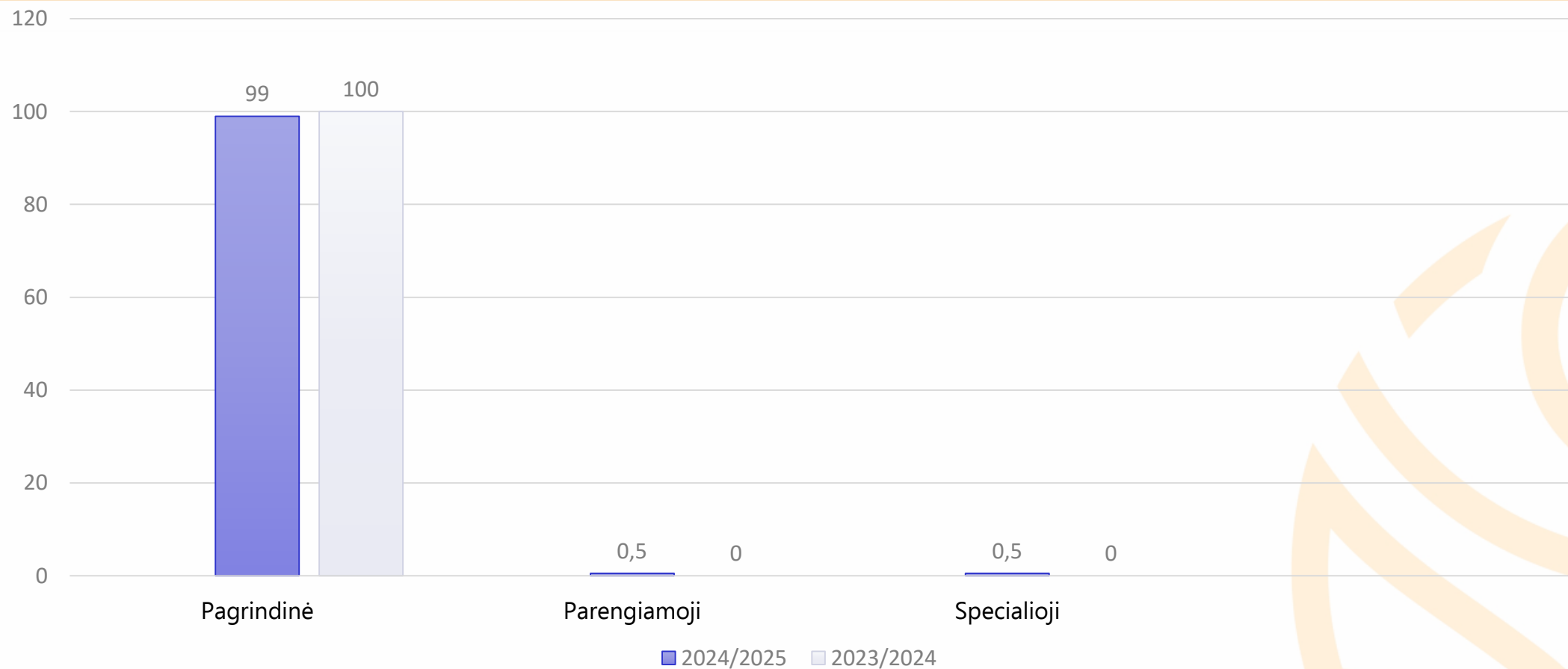


# VAIKŲ PASISKIRSTYMAS PAGAL KMI, 2024-2025 M. (PROC.)



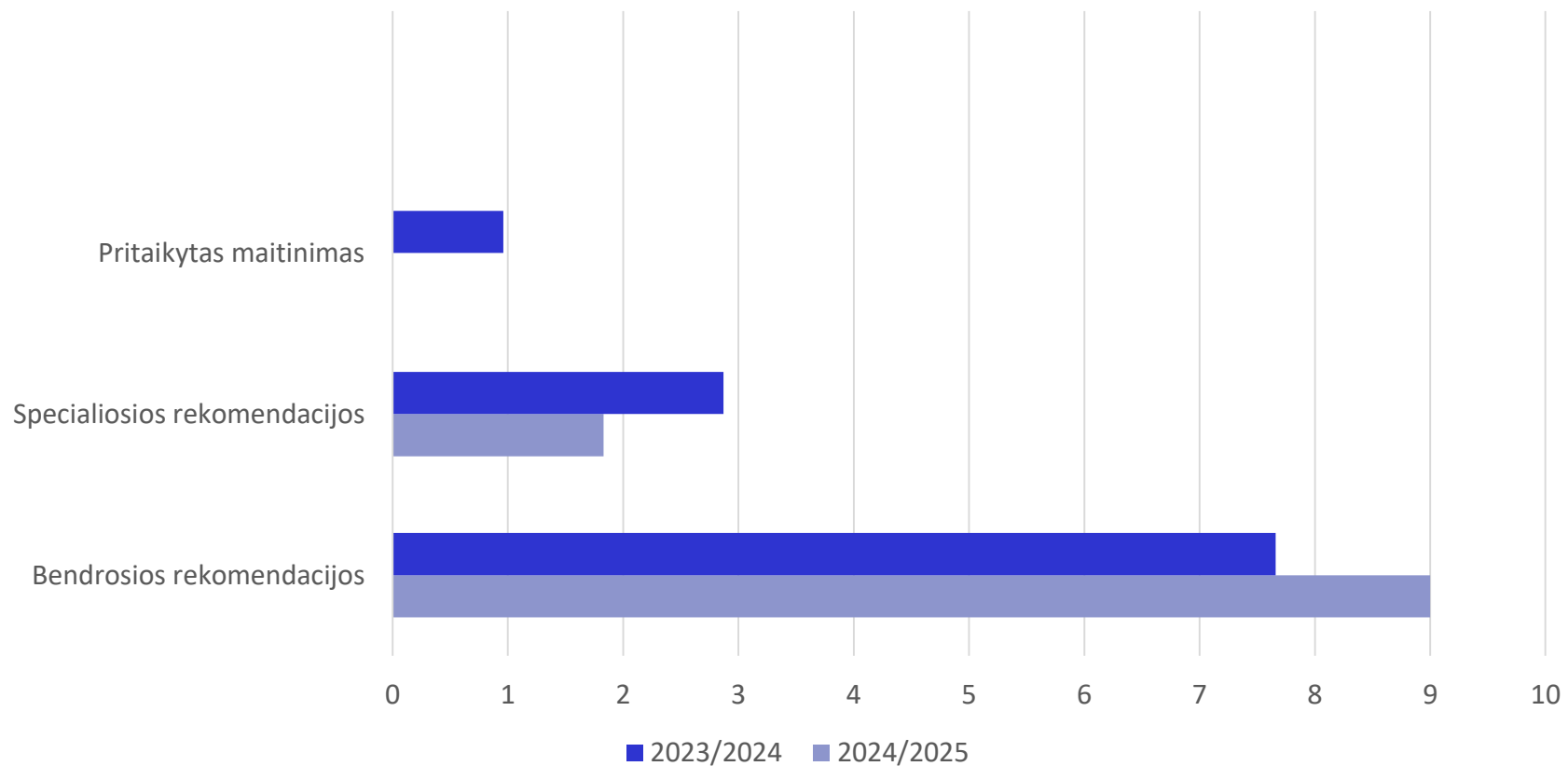
# **FIZINIO LAVINIMO GRUPĖS**

# VAIKŲ PASISKIRSTYMAS PAGAL FIZINIO UGDYMO GRUPES 2024-2025 M. (PROC.)



Šaltinis: *Vaikų sveikatos stebėsenos informacinė sistema, <https://vssis.hi.lt/>*

# BENDROSIOS IR SPECIALIOSIOS REKOMENDACIJOS, PRITAIKYTAS MAITINIMAS



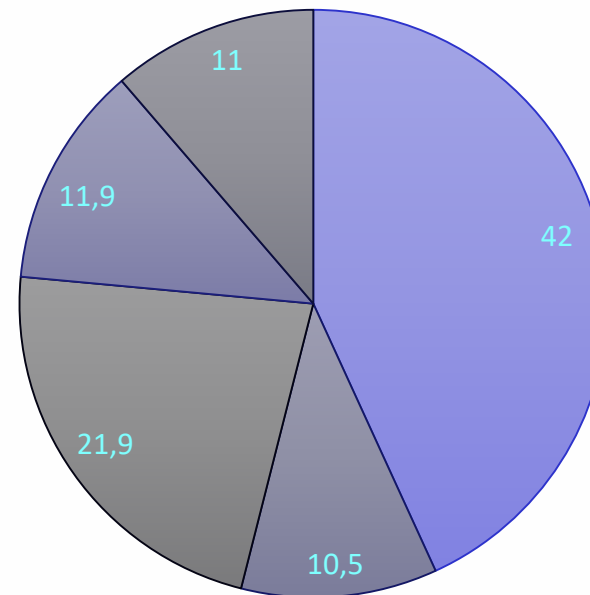
# DANTU BŪKLĒ

# DANTŲ ĖDUONIES INTENSYVUMO (KPI+KPI) INDEKSAS (PROC.) 2024/2025 M.M.

kpi+KPI indekso ribos:

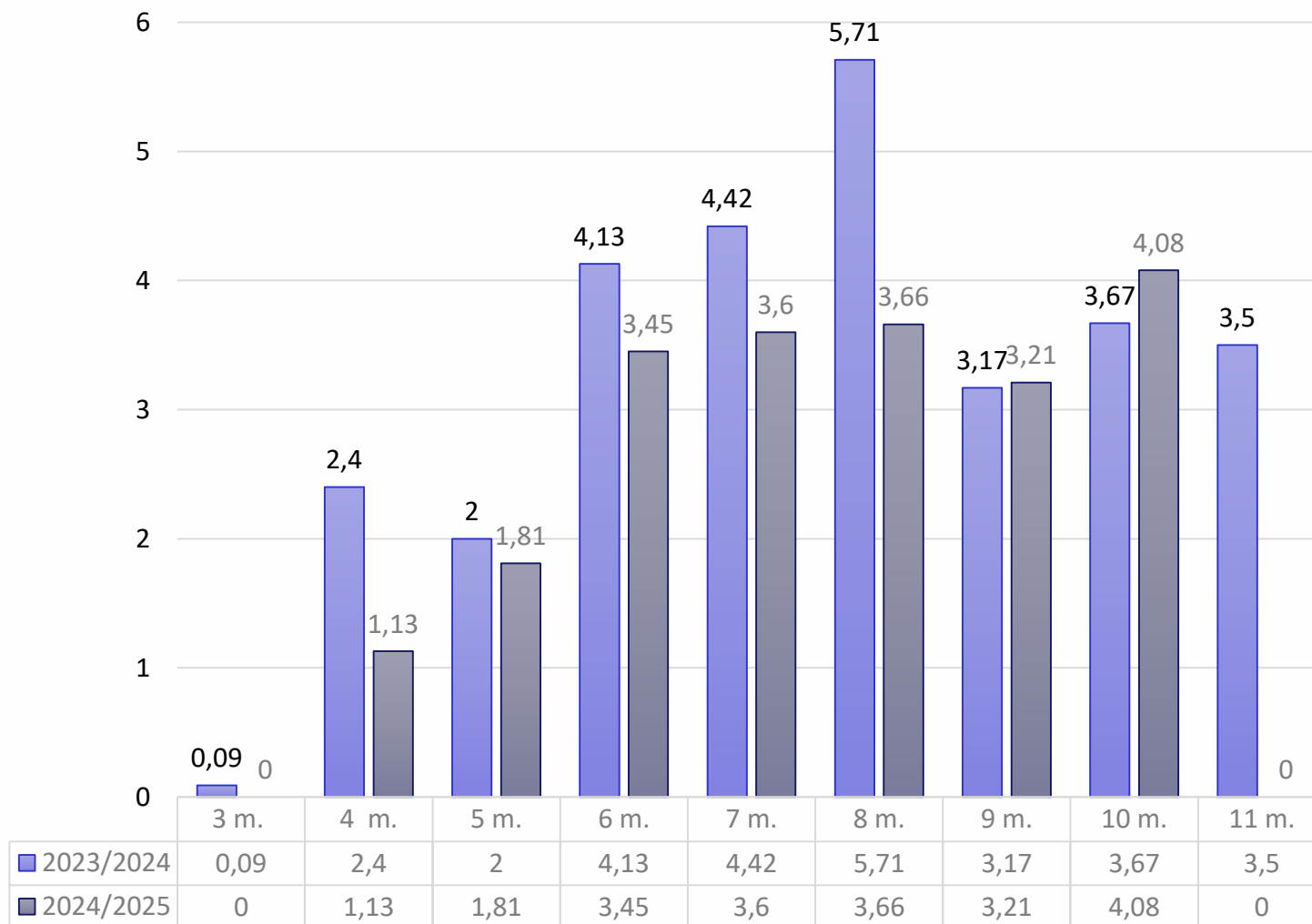
- Labai žemas - mažiau nei 1,2.
- Žemas - 1,2-2,6.
- Vidutinis 2,7-4,4.
- Aukštas 4,5-6,5.
- Labai aukštas - daugiau nei 6,5.

Vaikų dalis (proc.) ir kpi+KPI indekso reikšmės pasiskirstymas



■ Labai žemas ■ Žemas ■ Vidutinis ■ Aukštas ■ Labai aukštas

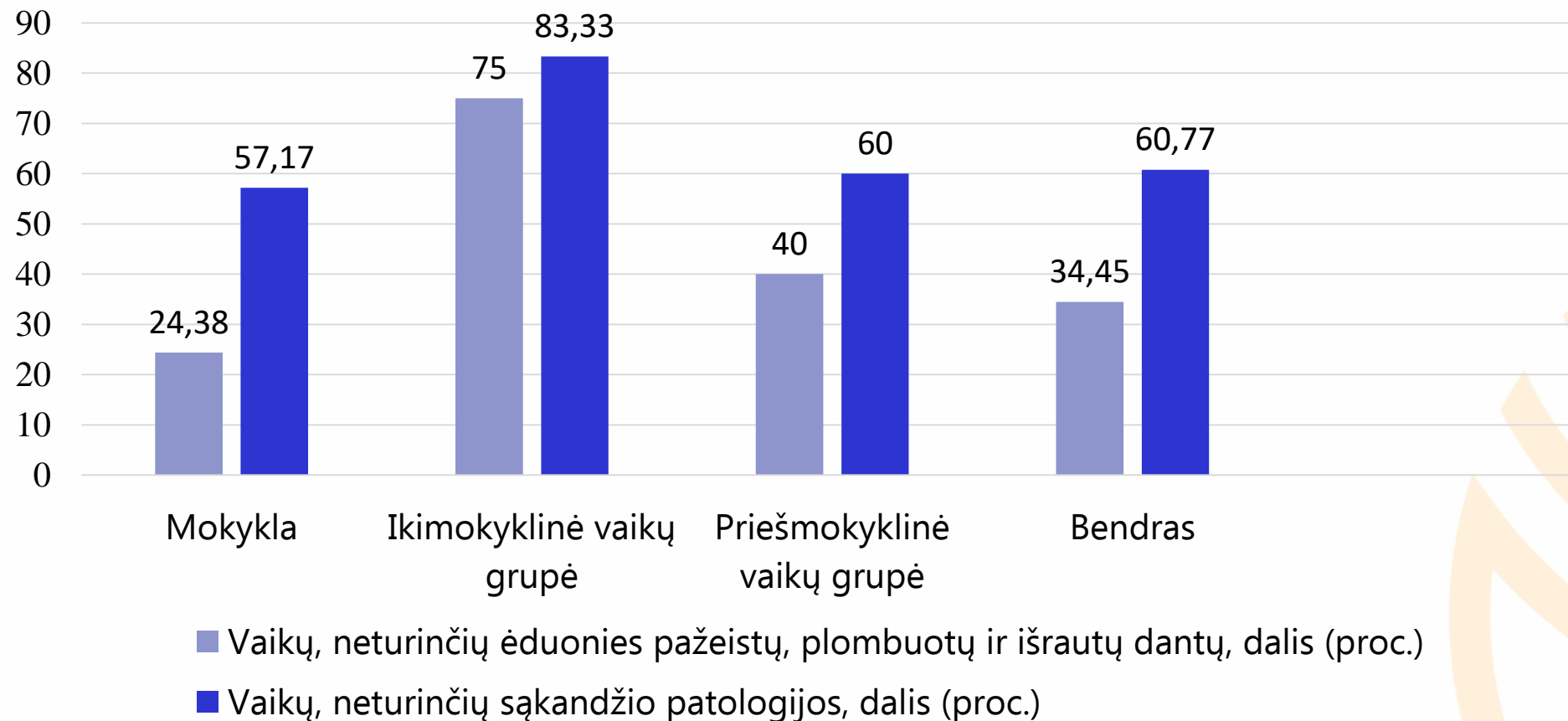
# KPI+KPI INDEKSO PASISKIRSTYMAS PAGAL VAIKŲ AMŽIŲ



kpi+KPI indekso ribos:

- Labai žemas - mažiau nei 1,2.
- Žemas - 1,2-2,6.
- Vidutinis 2,7-4,4.
- Aukštas 4,5-6,5.
- Labai aukštas - daugiau nei 6,5.

# VAIKAI, TURINTYS SVEIKUS DANTIS, 2024/2025 M.M.





# APIBENDRINIMAS

- 2024/2025 m. sveikatą patikrino 207 vaikai (94,52 proc.). Fizinės būklės įvertinimą atliko 215 vaikų (98,17 proc.) dantų ir žandikaulio būklę patikrino 213 vaikų (97,26 proc.). Lyginant su praėjusiais metais mokinių sveikatos patikros skaičius nei padidėjo, nei sumažėjo.
- Didžiosios dalies sveikatą patikrinusių vaikų KMI buvo normalus. Lyginant su praėjusiais metais normalus KMI pažymėtas daugiau. 2024/2025 m 69 proc. ,2023/2024 65,07proc.
- Didžioji dalis vaikų priskirti pagrindinei fizinio ugdymo grupei.



# APIBENDRINIMAS 2

- Vyresnių vaikų KPI indeksas yra aukštesnis ( 4-5 metų amžiaus- labai žemas ir žemas , 6 ir 10 metų- vidutinis, aukštas indeksas- nėra vaikų).
- 34,45 proc. visu pasitikrinusių dantis vaikų neturi eduonies pažeistų, plombuotų ir išrautų dantų.
- 60,77 proc. vaikų neturi sąkandžio patologijos



# REKOMENDACIJOS

- Skatinti tėvelius rūpintis vaikų sveikata bei kasmet laiku pasitikrinti ją pasikrinti. Būtina stebėti vaikų burnos priežiūrą.
- Atkreipti dėmesį į gydytojų nurodomas rekomendacijas vaiko fizinio ugdymo pritaikymui bei dalyvavimui ugdymo veikloje.
- Būtina nuolatos organizuoti švietimą bendruomenei sveikos mitybos, fizinio aktyvumo, dantų priežiūros temomis.





KLAIPĖDOS MIESTO  
VISUOMENĖS  
**SVEIKATOS BIURAS**

## MUS RASITE:

Taikos pr. 76, Klaipėda

Tel. (8 46) 234796

El. p. [info@sveikatosbiuras.lt](mailto:info@sveikatosbiuras.lt)

[www.sveikatosbiuras.lt](http://www.sveikatosbiuras.lt)

[www.facebook.com/biuras](http://www.facebook.com/biuras)